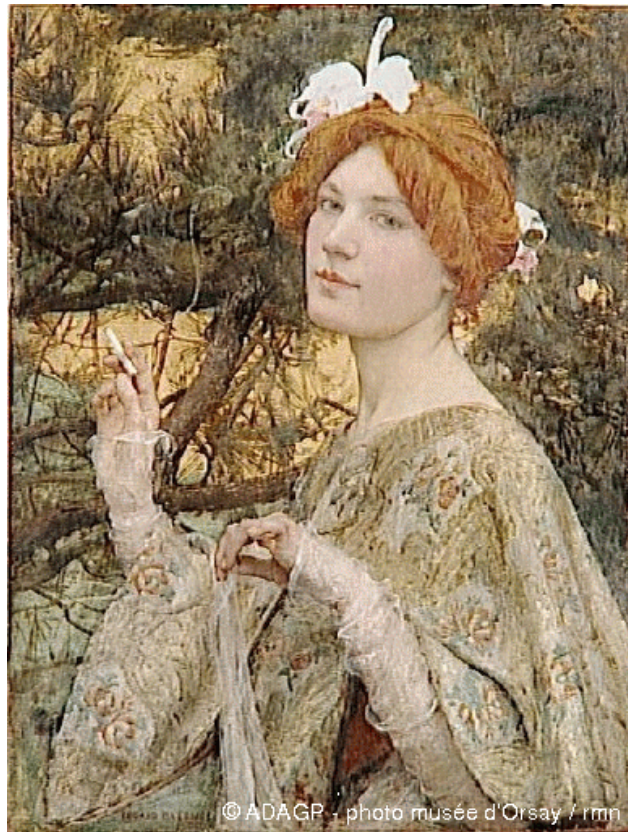


## Edgard Maxence 1871-1954

### *Les dernières fleurs du symbolisme*

18 octobre 2010– 18 janvier 2011  
Musée de la Chartreuse



© ADAGP - photo musée d'Orsay / rmn  
La femme à l'orchidée. Musée d'Orsay Paris

Cette exposition est la première rétrospective du dernier peintre symboliste français : Edgard Maxence (Nantes 1871 - La Bernerie-en-Retz 1954). Elle apporte un nouveau regard sur ce peintre dont le travail fut décrié par la critique. Les dernières fleurs du symbolisme aborde pour la première fois dans sa diversité l'œuvre ambiguë de Maxence qui, indifférent aux évolutions artistiques de son époque, resta fidèle au symbolisme jusqu'à la fin de sa carrière.

Cet artiste héritier de Gustave Moreau, occupe une place à part dans le contexte artistique de la fin du XIXe siècle.

L'exposition rassemble une cinquantaine de peintures et de dessins provenant de collections publiques et privées européennes. Sujets symbolistes, œuvres religieuses et ésotériques, portraits, natures mortes et paysages retracent de manière thématique et chronologique le parcours de Maxence des années 1890 à 1954.

Cette exposition est coproduite avec le musée des Beaux-arts de Nantes où elle est présentée du 21 mai au 19 septembre 2010.