

Lille, Musée d'Histoire Naturelle, de Géologie et d'Ethnographie

Lille, Musée d'Histoire Naturelle, de Géologie et d'Ethnographie

Le Musée d'Histoire Naturelle de Lille se classe parmi les premiers musées de province. Créé en 1816 par la Société des Sciences, de l'Agriculture et des Arts de Lille, il est transféré à la Ville en 1855 pour servir à l'enseignement, lorsqu'est créée la Faculté des Sciences de Lille. Initialement installé rue des Fleurs, il emménage progressivement dans les locaux actuels de la rue de Bruxelles en 3 étapes successives. En 1902, les collections de géologie rassemblées par Gosselet prennent place dans la galerie, puis ce sont celles de Barrois en 1907. Le musée acquiert sa physionomie actuelle avec l'installation des collections d'histoire naturelle en 1911.



Le musée

Le Musée d'Histoire Naturelle de Lille se classe parmi les premiers musées de province. Créé en 1816 par la Société des Sciences, de l'Agriculture et des Arts de Lille, il est transféré à la Ville en 1855 pour servir à l'enseignement, lorsqu'est créée la Faculté des Sciences de Lille. Initialement installé rue des Fleurs, il emménage progressivement dans les locaux actuels de la rue de Bruxelles en 3 étapes successives. En 1902, les collections de géologie rassemblées par Gosselet prennent place dans la galerie, puis ce sont celles de Barrois en 1907. Le musée acquiert sa physionomie actuelle avec l'installation des collections d'histoire naturelle en 1911.

Les collections



Malgré des vicissitudes engendrées par les deux guerres mondiales, le musée n'a cessé d'accroître ses collections par des achats, des dons ou des attributions. Il est devenu aujourd'hui le dépositaire de riches collections extrêmement variées. Autour du noyau constitué par les échantillons paléontologiques, minéralogiques et zoologiques, se sont agrégées par arrêté municipal, en 1991, les collections du Musée Industriel et Commercial et en 1992, celles du Musée Moillet consacrées à l'ethnographie extra-européenne autrefois conservées au Palais des Beaux-Arts. Cet ensemble attend désormais un projet de rénovation global pour que toutes les collections puissent être exposées.

Les collections de zoologie rassemblent plus de 110 000 spécimens parmi lesquels 1500

mammifères, 15 000 oiseaux régionaux et exotiques, près de 1000 reptiles, batraciens et poissons, 5000 coquilles de mollusques, plus de 100 000 insectes et arachnides dont certains sont présentés vivants. Parmi les échantillons naturalisés se trouvent une vingtaine de représentants d'espèces disparues : grand pingouin, loup marsupial, pic à bec d'ivoire, pigeon migrateur d'Amérique du Nord...

Les collections de géologie renferment des dizaines de milliers d'échantillons paléontologiques et minéraux dont certains sont uniques au monde. Ils illustrent les anciens paysages de la région Nord-Pas-de-Calais, comme les mers de corail (-400 millions d'années) et les forêts houillères (-300 millions d'années).



grand format

Du 15 février au 20 mai 2012 ZOOM Photographies naturalistes

Le Musée d'histoire naturelle proposera au public une exposition de spectaculaires macrophotographies signées Gilles Martin*. A la fois esthétique et pédagogique, cette présentation rassemblera une série de tirages dont le format (120 X 180 cm) crée des images étonnantes, parfois surréalistes ou abstraites.

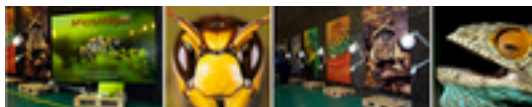
Ainsi, une petite sauterelle se transforme en une créature géante et une lame mince de granit évoque une œuvre du peintre Nicolas de Staël.

Chacun de ces tirages sera accompagné d'une lampe-loupe dans laquelle apparaîtra une petite image du sujet à sa taille réelle.

Cette présentation sera enrichie de deux espaces de manipulations.

Dans l'un d'eux, un animateur proposera au public de s'initier à l'utilisation du microscope et de la loupe binoculaire (tous les mercredis et dimanches après-midi ainsi que toutes les après-midi des vacances scolaires).

Dans l'autre espace, le public pourra librement se livrer à des jeux d'observation et participer à un concours. Chaque mois deux gagnants seront tirés au sort parmi les bonnes réponses et gagneront un magnifique livre d'art (*La Macrophotographie* de Gilles Martin).



A propos de Gilles Martin

Gilles Martin est l'un des photographes naturalistes les plus polyvalents de sa génération : des grands reportages aux quatre coins du monde jusqu'aux prises de vue de l'infiniment petit, en passant par la photographie à l'affût de la faune sauvage, il couvre pratiquement tous les champs d'action de cette discipline. Diffusé par les agences Bio et Gamma, son travail est publié dans la presse internationale (Géo, Paris Match, Life, National Geographic).



Activités

Pour tout type de groupe – sur réservation – visite guidée générale du musée, visite guidée de l'exposition en cours, visites guidées thématiques

Ateliers animés le premier dimanche de chaque mois de 10h. à 12h. par Vincent Gaveriaux (illustrateur et photographe naturaliste professionnel).

Niveau : adultes débutants (initiation à la peinture acrylique au pinceau sur papier)

Tarif : 10 € par atelier de 2h. (Le matériel est fourni)

Inscription : Chaque atelier est indépendant. Inscription impérative avant le vendredi précédant l'atelier et dans la limite des places disponibles en téléphonant au 03 28 55 30 80.

Horaires:

Du lundi au vendredi: 9-12h et 14-17h

Dimanche: 10h-17h

Fermé les mardi et samedi.

Tarifs

Tarif Plein: 2.70€

Tarif réduit: 1.70€

Gratuité pour le - de 12ans et le 1er Dim. du mois

Contact :

Musée d'Histoire Naturelle

19, rue de Bruxelles

59000 Lille

TL 03 28 55 30 80

FX 03 20 86 14 82

[@ Site web](#)

Lille